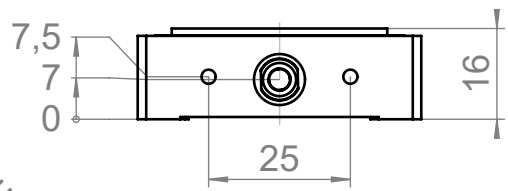
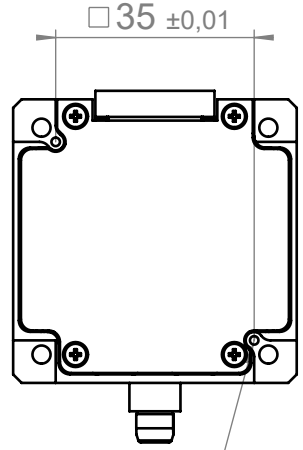


A



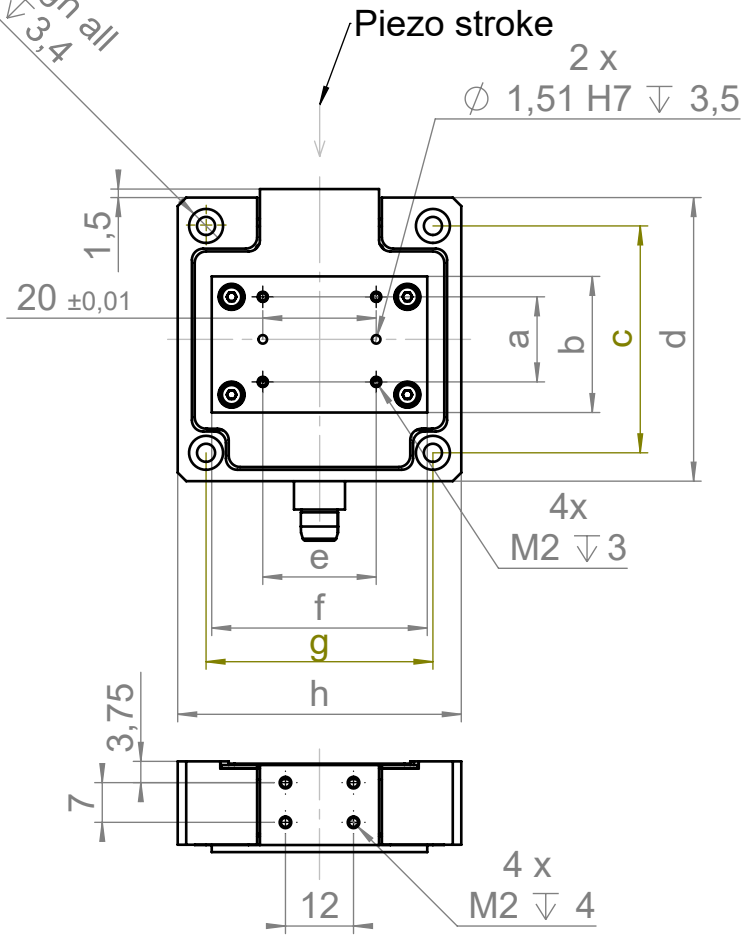
B



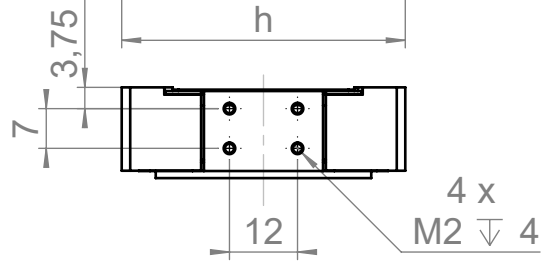
2x  
Ø 1,51 H7 ∇ 3,5

back side

C



D



E

|            | a  | b  | c  | d  | e  | f  | g  | h  |
|------------|----|----|----|----|----|----|----|----|
| LPa-b00100 | 12 | 19 | 34 | 40 | 15 | 30 | 19 | 40 |
| LPa-b00300 | 15 | 21 | 40 | 50 | 20 | 38 | 40 | 50 |
| LPa-b00600 | 15 | 21 | 50 | 60 | 20 | 38 | 50 | 60 |
| LPa-b01000 | 15 | 21 | 50 | 60 | 20 | 38 | 80 | 90 |

F

Tolerierung/Tolerances: ISO 8015 / ISO 2768-f  
 Oberflächenangaben/Surface: ISO 1302  
 Werkstückkanten/Edge of workpiece: ISO13715  
 Zusätzliche Maße sind dem 3D Modell zu entnehmen. Additional dimensions are stated in the 3D model.

Oberfläche / Surface

Maßstab / Scale: 1:1    Gewicht / Weight: 345.844 g

Werkstoff / Material: ---

Datum/Date    Name

Bearb. 08.06.2022    KMU

Freig.

Schutzvermerk ISO 16016 beachten.  
 Refer to protection notice ISO 16016.

**VORABVERSION**

Benennung / Title:  
 LPx-D0xxxx

Zeichnungsnummer / Drawing No.:  
 00000422

Revision: 00    Blatt 1 von 1  
 A4

Rev.    Änderung    Datum    Name    Ursprung:    letzte Speicherung: 22.07.2022

**nanoFAKTUR**  
 piezo · positioning · systems